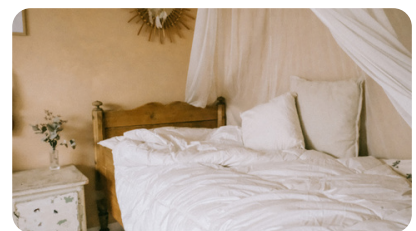




(H)eerlijk slapen met MolWol

MolWol is een natuurlijke slaaplijn, ontwikkelt door KEMP vzw. MolWol, dat zijn kwaliteitsvolle, duurzame en lokaal gemaakte kussens en dekbedden die je een kwalitatieve nachtrust bezorgen! MolWol dat is heerlijk, maar ook eerlijk slapen onder een natuurlijk materiaal. De wol is afkomstig van de schapen van KEMP vzw. Deze schapen worden ingezet in de Kempen om op een eeuwenoude manier aan natuurbeheer te doen.

Ben je op zoek naar een goede nachtrust? Dan is een wollen dekbed en kussen van MolWol de ideale oplossing! Wol is een natuurlijk kwalitatief product met uitstekende eigenschappen. Wol is zacht en comfortabel om onder te liggen. De ideale combinatie voor jouw kwalitatieve slaap.



10 redenen om te kiezen voor **MolWol**



De slaapervaring!

Wol is een natuurlijk materiaal dat zacht aanvoelt. Het geeft een knus en gezellig gevoel, je wordt als het ware geknuffeld door je dekbed. De eerste keer onder een wollen deken is een ervaring waarbij een nieuwe slaapwereld open gaat. Eenmaal onder de wol wordt schapen tellen overbodig.

De kwaliteiten van wol!

Wol is temperatuur- en vochtregulerend. Wolvezels zijn veerkrachtig en houden lucht vast, hierdoor ontstaat er een isolerende laag. Deze isolerende beschermingslaag houdt warmte vast wanneer het koud is, en voert deze af wanneer het warm is. In de winter houdt wol je warm, in de zomer zorgt wol voor afkoeling. Het ademend vermogen van wol zorgt voor een natuurlijke verluchting en een goede afvoer van vocht. Overmatig zweten is hierdoor verleden tijd. Slapen onder een wollen dekbed is comfortabel, ongeacht welk seizoen.

Wol is allergievriendelijk!

Door deze temperatuur- en vochtregulerende eigenschappen komen er geen schimmels voor in wol. Schapenwol bevat lanoline, dit wolvet weert bacteriën en is zelfreinigend waardoor de huisstofmijt wegblijft. Deze natuurlijke hypoallergene eigenschappen van wol maakt dat een MolWol dekbed of kussen ideaal is voor mensen met allergieën.

Gemakkelijk in onderhoud!

Het lanoline, of wolvet, in wol is zelfreinigend, bacteriewerend en vuilafstotend. Door de vocht- en temperatuur regulerende eigenschappen blijft wol droog en proper. Een wollen dekbed wassen is dus niet nodig. Af en toe verluchten is voldoende.

Natuurlijk, duurzaam en milieuvriendelijk!

Schapen zijn de producenten van een natuurlijke vezel. Na het scheren groeit de wol gewoon terug aan. Wol heeft een enorme lange levensduur waarbij het zijn positieve eigenschappen niet verliest. Wol is ook volledig recycleerbaar. Een goed onderhouden wollen dekbed bezorgt je voor minstens 20 jaar een heerlijke nachtrust.

De wol komt van de schapen van Kemp vzw. Deze dieren zijn levend erfgoed en worden ingezet als natuurlijke grasmaaiers. Ze begrazen op verschillende plaatsen in de Kempen. Door begrazing verhoogt de biodiversiteit! De biodiversiteit dat zijn dieren en planten maar ook hun leefgebied en dat van de mens. Het is essentieel om onze natuurlijke omgeving zo goed mogelijk te bewaren.



Diervriendelijk!

De schapen worden vakkundig en met zorg geschoren door scheerders die een professionele opleiding genoten hebben in Nieuw-Zeeland. Onze schapen kunnen hun natuurlijk kudde- en graasgedrag vertonen. Door onze manier van werken voldoen we aan de drie principes (basisgezondheid en biologisch functioneren, natuurlijk leven en affectieve staat) voor dierenwelzijn.

Ecologische en verantwoorde grondstoffen!

Onze kussens en dekbedden bestaan voor 100% zuivere scheerwol van het Kempische heideschaap. De katoenen buitenhoes is afkomstig van biologisch geproduceerde katoen. Bovendien is deze GOTS gecertificeerd. GOTS staat voor Global Organic Textile Standard.

Lokaal gemaakt!

De schapen grazen in de Kempen. Het scheren gebeurt in de stal in Geel. De wol gaat naar de wolwasserij van Verviers, de enige in de Benelux. De gewassen wol wordt herwerkt tot kussens en dekbedden bij Lidwina vzw in Mol.

Sociaal project!

De MolWol kussens en dekbedden worden gemaakt bij maatwerkbedrijf Lidwina vzw. Bij Lidwina kunnen mensen met een afstand tot de arbeidsmarkt terecht. Bij Lidwina zetten ze zich in voor de groei van de talenten van de medewerkers. Deze positieve energie gaat recht mee in de kussens en dekbedden van MolWol.

Ook bij Kemp vzw kunnen mensen terecht die voor kortere of langere tijd nood hebben aan een andere omgeving.

Maatschappelijk verantwoorde onderneming!

MVO Vlaanderen: [Onder de wol sterk geschakeld](#)

**Met passie voor ambacht en met liefde voor mens en natuur
willen wij de wereld een beetje mooier maken.**



De voordelen van slapen onder Wol

Je kruipt 's avonds in je bed. Comfortabel onder de wol droom je weg. Je slaapt de nacht door en 's ochtends sta je uitgeslapen op.

Studies wijzen uit dat wol het natuurlijke materiaal is dat een aangename slaapomgeving creëert. Wol zorgt ervoor dat je beter en langer slaapt.

De impact van wol op je slaap!

Ononderbroken slapen is een essentieel onderdeel van een gezond leven. Goed slapen heeft een positieve impact op je stressniveaus, op je concentratie en zelfs op je lichaamsgewicht.

Wol heeft een natuurlijk ademend vermogen, het voert vocht af en het reguleert je lichaamstemperatuur wat voor een diepere en langere slaap zorgt. **Onderzoek wijst uit dat je sneller in slaap valt en minder vaak wakker wordt onder een wollen deken.**

Wol is perfect voor baby's!

Wol helpt om de lichaamstemperatuur op peil te houden. Pasgeboren baby's, waaronder ook te vroeg geboren baby's, verbruiken enorm veel energie om warm te blijven. Onderzoek heeft aangetoond dat wanneer je baby's onder wol laat slapen dit hen helpt om hun energiereserves te behouden zodat ze deze kunnen gebruiken voor hun groei.

Wol houdt je tijdens je slaap in je thermale comfort zone!

Het belang van een goede nachtrust!

In België zou 1 op de drie volwassenen kampen met acute slaapproblemen, 1 op 10 slaapt chronisch slecht.

In een studie die wereldwijd gevoerd is verklaart 62% van de volwassen deelnemers dat ze niet goed slapen.

De deelnemers vertellen ook dat ze onder een wollen deken beter slapen en dat ze zich fitter en beter uitgerust voelen in de ochtend.

Slapen onder wol

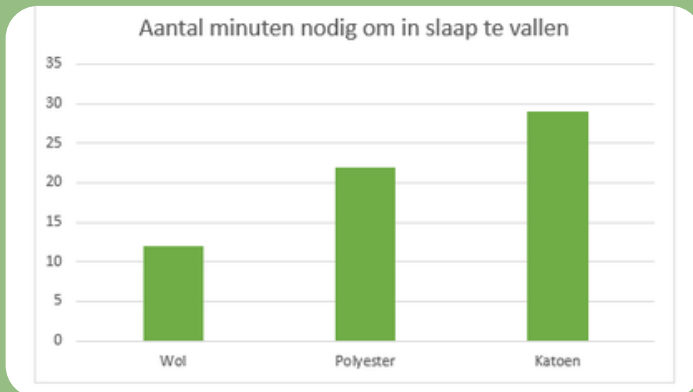
Wol zorgt voor comfort op de verschillende drukpunten in het lichaam

Wol isoleert beter dan ander vezels

Wol absorbeert beter transpiratie

Wol geeft een geruststellend gevoel

De impact van de vezel in je dekens



Het slaapmicroklimaat

Wetenschappers geloven dat de voordelen van slapen onder wol gerelateerd zijn aan het ademend vermogen van wol en de hieraan gerelateerde goede afvoer van vocht. Wol kan tot 30% van het eigen gewicht aan vocht opnemen. Deze wolkwaliteit houdt ons droog en comfortabel gedurende de hele nacht. **Wolvezels zijn twee keer zo effectief in het afvoeren van vocht dan katoen en 10 keer beter dan polyester.**

De buffercapaciteit

Naarmate er meer vocht uit het lichaam vrij komt, er meer gezwet wordt, neemt de relatieve vochtigheid van het microklimaat grenzend aan de huid toe.

Wolvezels reageren door vocht op te nemen waardoor de luchtvochtigheid naast de huid vermindert. Naarmate het vochtgehalte daalt, geven de vezels weer een deel van hun opgeslagen vocht af.

Bron
IWTO, International Wool Textile Organization. The amazing benefits of sleeping in wool. 2021
IWTO, International Wool Textile Organization. Wool & Sleep.



60 tot 90 minuten langer slapen per nacht maakt je gelukkiger en gezonder



Het verhaal achter MolWol

KEMP vzw is ontstaan in 2001 en is begonnen met een twintigtal schapen. Vandaag hebben we 2000 schapen die grazen in verschillende natuurgebieden, op de heide, langs kanalen, op de Turnhoutse stadsboerderij en op enkele bedrijfsterreinen. De schapen eten de grassen die de overhand nemen waardoor andere planten en kruiden terug de kans krijgen om te kiemen en te groeien. Op deze manier verhogen ze de biodiversiteit. De herders en hun honden sturen de kuddes aan en beïnvloeden zo waar er begraasd wordt. Begrazing is een eeuwenoude manier van natuurbeheer. Onze landschappen worden soortenrijker. De bloemen en kruiden die zich ontwikkelen trekken verschillende insecten aan en deze zorgen op hun beurt voor een grotere aanwezigheid van vogels, amfibieën en kleine zoogdieren. KEMP vzw wil op deze manier een betekenisvolle bijdrage leveren aan het behoud van een duurzame en kwalitatief hoogwaardige leefomgeving voor mens en dier.

Kemp vzw is een nomadisch dienstverlenend landbouwbedrijf met een duurzame missie!





MOLWOL

Kempisch Heideschaap

www.molwol.be / www.kempvzw.be



Het Kempische Heideschaap heeft eeuwenlang een belangrijk aandeel gehad op de heide in de Kempen. In de zomer graasde de schapen buiten, in de winter stonden ze in de potstal. Hun mest maakte de akkers vruchtbaar. De opkomst van kunstmest gaf de mogelijkheid om de schrale zandgronden van de Kempische heide om te vormen tot een cultuurlandschap. Dit, in combinatie met de herbebossing van de heide, zorgde ervoor dat dit schaap bijna volledig uit beeld verdween. Enkele enthousiastelingen uit de Nederlandse Kempen wisten dit dier van uitsterven te redden.

Onze Kempische Heideschaaapen zijn sterke dieren die perfect functioneren met het ruwvoer dat aanwezig is op de heide en in de natuurgebieden. Door hen in kuddes te laten grazen vertonen ze hun natuurlijk graasgedrag wat een streepje voor is in het dierenwelzijn verhaal.

Door kruising met Merinoschaaapen in de 19e eeuw heeft de wol van deze schaaapen een betere kwaliteit dan andere heideschaaapenrassen.



In het begin van het jaar lammeren de schapen af. Onze stal wordt dan hun tijdelijke thuisbasis. Eenlingen, tweelingen en de occasionele drieling zien het levenslicht. De meeste geboortes gebeuren zonder al te veel problemen.

Onze schapen zijn robuuste dieren die gemakkelijk en zelfstandig aflammeren.

Gedurende de hele periode heerst er een gezellige drukte en bedrijvigheid van herders, vrijwilligers en stagairs die allen dag en nacht in de weer zijn om dit hele gebeuren in goede banen te leiden.

Schapen scheren

Van schaap naar slaap!



Rond 15 juni worden onze schapen professioneel geschoren. Enkele van de schaapscheerders hebben het vak zelfs in Nieuw zeeland geleerd. Een voor een worden de kuddes naar de stal gebracht en schaap per schaap worden ze tot bij de scheerders geleid. In net geen minuut is een schaap geschoren en is de volgende al aan de beurt. De wol wordt gesorteerd. De meest kwalitatieve wol gebruiken we voor MolWol. Drie dagen zijn we hier mee bezig. Drie dagen waarop er heel hard gewerkt wordt maar ook drie dagen die telkens weer een hele fijne belevenis zijn.

Wol is een restproduct geworden waar nog weinig toepassingen voor zijn. Hier hebben we enkele jaren geleden verandering in gebracht. Samen met Tom, onze productontwikkelaar, zijn we op zoek gegaan naar wat de mogelijkheden zijn, naar wat we met dit waardevol product kunnen maken. Zo zijn de kussens en dekbedden van MolWol ontstaan.

Maatwerkbedrijf Lidwina vzw



Na het scheren gaat de goede wol naar Verviers, naar de enige wolwasserij van de Benelux. De gewassen wol komt in pakketten van 300kg terug naar Mol.

In maatwerkbedrijf Lidwina vzw wordt de wol herwerkt tot kussens en dekbedden. Lidwina vzw is niet zomaar een werkplaats. Inspirerende quotes sieren de muren en er heerst een warme sfeer. Men moedigt de werknemers aan om met een positieve mindset in het leven te staan. Talenten en kwaliteiten worden extra benut en ingezet. In de toekomst wil men er zelfs een Kansen-Campus bouwen om mensen in contact te brengen met hun hoogste potentieel! Het effect van dit alles hoeft u niet te onderschatten, want deze positieve energie gaat recht mee je kussens en dekbed in!





Vulling

100% zuiver scheerwol



Buitenhoes

100% organisch katoen



Sociaal project

Met liefde voor mens en natuur

Wol is een kwalitatief product met veel positieve eigenschappen. Wol is zelfreinigend, de dekbedden en kussens hoef je dus niet te wassen. Verluchten is meer dan voldoende. Wol ventileert. In de winter houdt het je warm, in de zomer koelt het af. Wol is minder vatbaar voor huisstofmijten, schimmels en bacteriën waardoor het ideaal is voor mensen die last hebben van allergieën.



Kempwolkjes

Dat is 100% wol van onze Kempische heideschape. De wol wordt met de hand gewassen zonder zeep. Zo blijft de lanoline (wolvet) aanwezig. De wol is zacht en geeft je het gevoel op wolkjes te lopen. De lanoline in de wol verzacht en voorkomt blaren en voorkomt pijnlijke voeten.



| | |
|---------------------------------|------|
| Kussen 40X40..... | €48 |
| Kussen 60x60..... | €80 |
| Kussen 60x60 met bijvulzak..... | €100 |
| Kussen 60x70..... | €85 |
| Bijvulzakje..... | €30 |
| Enkel dekbed (140x220)..... | €295 |
| Dubbel dekbed (240x220)..... | €495 |
| Schapenvacht..... | €75 |
| Kempwolkjes..... | €20 |





MOLWOL

Dank u!



info@molwol.be
eva@molwol.be



www.molwol.be



MolWol



molwol_kempvzw



MolWol
